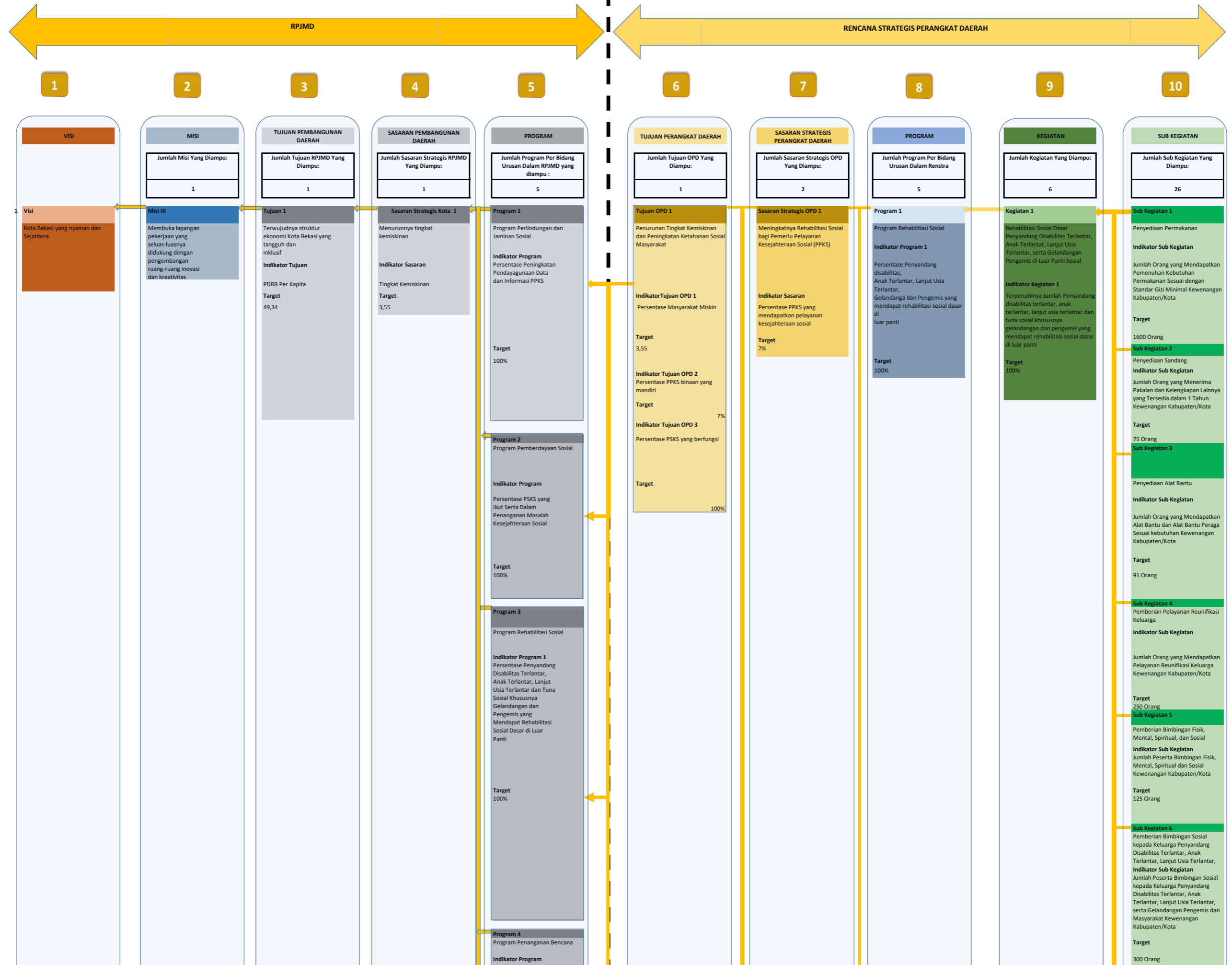


TABEL KESELARASAN  
RPJMD KOTA BEKASI - RENSTRA PERANGKAT DAERAH



Dokumen



DPA

Persentase Korban Bencana yang Menerima Bantuan Sosial Selama Masa Tanggap Darurat

**Target**  
100

**Program 5**  
Program Pengelolaan Taman makam Pahlawan

**Indikator Program**  
Persentase Peningkatan Kualitas Pemeliharaan Taman Makam Pahlawan

**Target**  
1 Area

**Program 2**  
Program Penanganan Bencana

**Indikator Program**  
Persentase korban bencana yang menerima bantuan sosial

**Target**  
100

**Kegiatan 1**  
Perlindungan Sosial Korban Bencana Alam dan Sosial Kabupaten/Kota

**Indikator Kegiatan 1**  
Jumlah korban bencana yang menerima bantuan sosial

**Target**  
100%

**Sub Kegiatan 7**  
Pemberian Akses ke Layanan Pendidikan dan Kesehatan Dasar

**Indikator Sub Kegiatan**  
Jumlah Orang yang Mendapatkan Akses ke Layanan Pendidikan dan Kesehatan Dasar Kewenangan Kabupaten/Kota

**Target**  
100 Orang

**Sub Kegiatan 8**  
Pemberian Layanan Data dan Pengaduan

**Indikator Sub Kegiatan**  
Jumlah Orang yang Mendapatkan Layanan Data dan Pengaduan Kewenangan Kabupaten/Kota

**Target**  
300 Orang

**Sub Kegiatan 9**  
Pemberian Layanan Kedaruratan

**Indikator Sub Kegiatan**  
Jumlah Orang yang Mendapatkan Pelayanan Kedaruratan Kewenangan Kabupaten/Kota

**Target**  
500 Orang

**Sub Kegiatan 10**  
Pemberian Pelayanan Penelusuran Keluarga

**Indikator Sub Kegiatan**  
Jumlah Orang yang Mendapatkan Pelayanan Penelusuran Keluarga Kewenangan Kabupaten/Kota

**Target**  
100 Orang

**Sub Kegiatan 11**  
Pemberian Layanan Rujukan

**Indikator Sub Kegiatan**  
Jumlah Orang Mendapatkan Layanan Rujukan Kewenangan Kabupaten/Kota

**Target**  
200 Orang

**Sub Kegiatan 12**  
Fasilitasi Pembuatan Dokumen Kependudukan bagi Penyandang Disabilitas Terlantar, Anak Terlantar, Lanjut Usia Terlantar, Gelandangan dan Pengemis Kewenangan Kabupaten/Kota

**Indikator Sub Kegiatan**  
Jumlah Orang Yang Terpenuhi Kebutuhan Pembuatan Dokumen Kependudukan bagi Penyandang Disabilitas Terlantar, Anak Terlantar, Lanjut Usia Terlantar, Gelandangan dan Pengemis Kewenangan Kabupaten/Kota

**Target**  
100 Orang

**Sub Kegiatan 1**  
Penyediaan Makanan

**Indikator Sub Kegiatan**  
Jumlah Orang yang Mendapatkan Permakanan 3x1 Hari dalam Masa Tanggap Darurat (Pengungsian) Kewenangan Kabupaten/Kota

**Target**  
700 Orang

**Sub Kegiatan 2**  
Penyediaan Sandang

**Indikator Sub Kegiatan**  
Jumlah Orang yang Mendapatkan Pakaian dan Kelengkapan Lainnya yang Tersedia pada Masa Tanggap Darurat (Pengungsian) dan Pasca Bencana Kewenangan Kabupaten/Kota

**Target**  
350 Orang

**Sub Kegiatan 3**  
 Penyediaan Tempat Penampungan Pengungsi  
**Indikator Sub Kegiatan**  
 Jumlah Tempat Pengungsian Kewenangan Kabupaten/Kota  
**Target**  
 200 Orang

**Sub Kegiatan 4**  
 Penanganan Khusus bagi Kelompok Rentan  
**Indikator Sub Kegiatan**  
 Jumlah Orang yang Mendapatkan Penanganan Khusus bagi  
**Target**  
 300 Orang

**Sub Kegiatan 5**  
 Pelayanan Dukungan Psikososial  
**Indikator Sub Kegiatan**  
 Jumlah Korban Bencana yang Mendapatkan Layanan Dukungan Psikososial Kewenangan Kabupaten/Kota  
**Target**  
 250 Orang

**Sub Kegiatan 1**  
 Koordinasi, Sosialisasi dan Pelaksanaan Kampung Siaga Bencana  
**Indikator Sub Kegiatan**  
 Jumlah Kampung yang Melaksanakan Koordinasi, Sosialisasi dan Pelaksanaan Kampung Siaga Bencana Kewenangan Kabupaten/Kota  
**Target**  
 8 Kampung

**Sub Kegiatan 2**  
 Koordinasi, Sosialisasi dan Pelaksanaan Taruna Siaga Bencana  
**Indikator Sub Kegiatan**  
 Jumlah Orang yang Melaksanakan Koordinasi, Sosialisasi dan Pelaksanaan Taruna Siaga Bencana Kewenangan Kabupaten/Kota  
**Target**  
 60 Orang

**Sub Kegiatan 3**  
 Fasilitasi Kampung Siaga Bencana dan lumbung sosial bagi masyarakat di wilayah rawan bencana  
**Indikator Sub Kegiatan**  
 jumlah kampung siaga bencana dan lumbung sosial yang difasilitasi  
**Target**  
 4 desa/kelurahan

**Sub Kegiatan 4**  
 peningkatan kompetensi taruna siaga bencana (TAGANA) dalam penanganan bencana  
**Indikator Sub Kegiatan**  
 jumlah TAGANA yang mendapatkan peningkatan kompetensi  
**Target**  
 60 Orang

**Sub Kegiatan 5**  
 sosialisasi dan edukasi penanggulangan bencana pada anak usia sekolah  
**Indikator Sub Kegiatan**  
 jumlah anak usia sekolah yang mendapatkan edukasi penanggulangan bencana pada  
**Target**  
 456 Orang

**Sub Kegiatan 1**  
 Pendataan Fakir Miskin Cakupan Daerah Kabupaten/Kota  
**Indikator Sub Kegiatan**  
 Jumlah Fakir Miskin Cakupan Daerah Kabupaten/Kota yang Didata  
**Target**  
 320 Orang

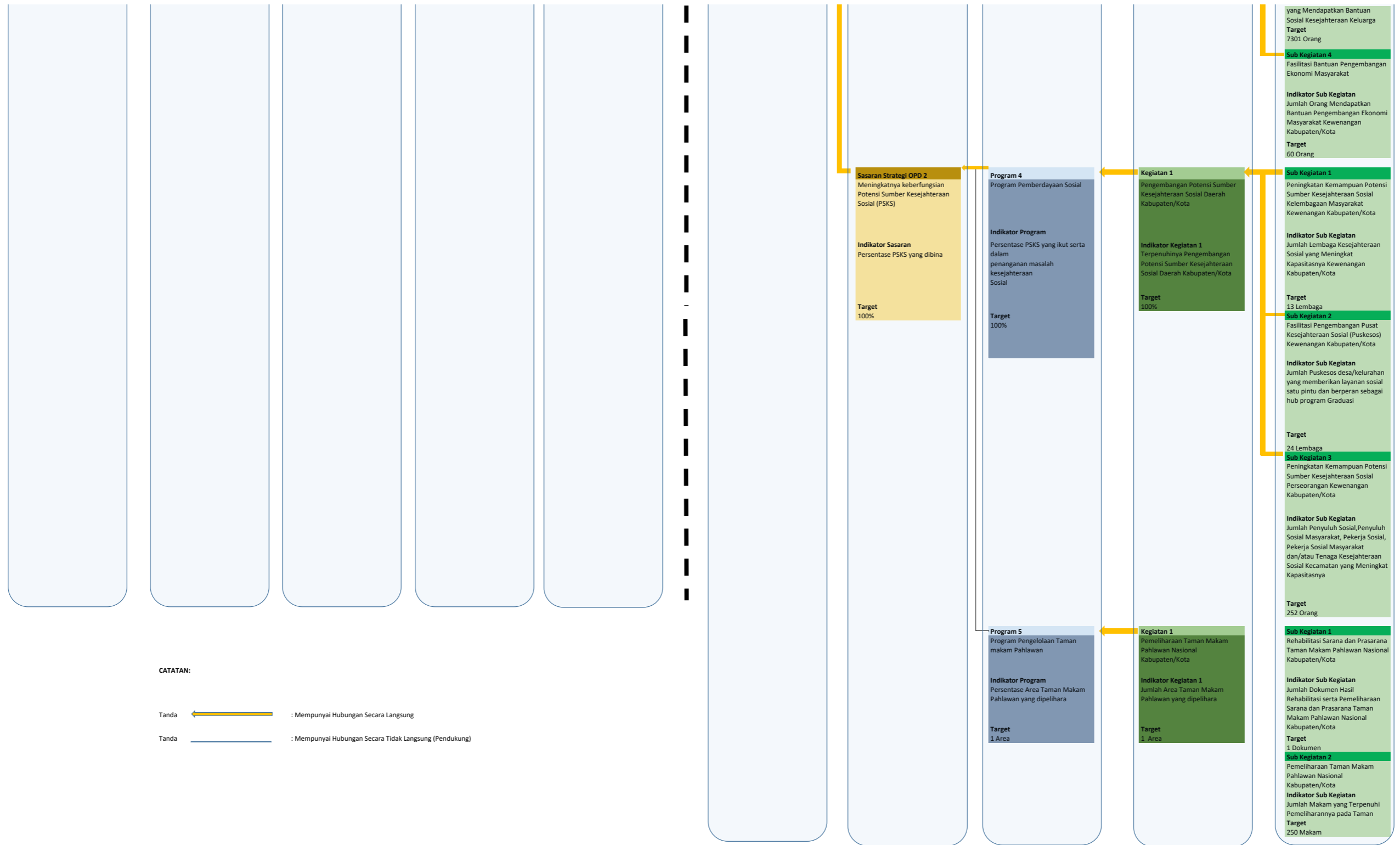
**Sub Kegiatan 2**  
 Pengelolaan Data Fakir Miskin Cakupan Daerah Kabupaten/Kota  
**Indikator Sub Kegiatan**  
 Jumlah usulan penindaklayakan, usulan yang terverifikasi dan tervalidasi, dan usulan perbaikan  
**Target**  
 54000 usulan

**Sub Kegiatan 3**  
 Fasilitasi Bantuan Sosial Kesejahteraan Keluarga  
**Indikator Sub Kegiatan**  
 Jumlah Penerima Manfaat (PM)



**Kegiatan 2**  
 Penyelenggaraan Pemberdayaan Masyarakat Terhadap Kesiapsiagaan Bencana Kabupaten / Kota  
**Indikator Kegiatan 1**  
 Jumlah Relawan TAGANA yang diberikan Pembinaan  
**Target**  
 100%

**Kegiatan 1**  
 Pengelolaan Data Fakir Miskin Cakupan Daerah Kabupaten/Kota  
**Indikator Kegiatan 1**  
 Terpenuhiya Jumlah Data Fakir Miskin Cakupan Daerah Kabupaten/Kota  
**Target**  
 100%

**Program 3**  
 Program Perlindungan dan Jaminan Sosial  
**Indikator Program**  
 Prosentase peningkatan pendayagunaan data dan informasi penyandang masalah kesejahteraan sosial (PMKS)/ Pemerlu Pelayanan  
**Target**  
 100%



**CATATAN:**

- Tanda  : Mempunyai Hubungan Secara Langsung
- Tanda  : Mempunyai Hubungan Secara Tidak Langsung (Pendukung)

Bekasi, Januari 2026

KEPALA DINAS SOSIAL  
KOTA BEKASI



ROBERT P. SIAGIAN, S.STP., M.Si  
NIP. 1970126 199703 1 003